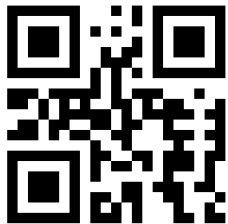


## UPA Abstandsalarm System



### Ultraschall Abstandsalarm

- ✚ Zur Verhinderung von Kollisionen, z.B. von AGV's (Automated Guided Vehicles)
- ✚ Messdistanz bis 2m
- ✚ 4 Ultraschallsensoren und 1 Elektronik-Box 10...30VDC
- ✚ 6 kurzschlussfeste PNP-Schaltausgänge
- ✚ Arbeitet bei Staub, Schmutz, Nebel. Nicht lichtempfindlich!



[www.sntag.ch](http://www.sntag.ch)

## UPR-A Serie



### Programmierbare Ultraschall-Abstandssensoren

- ✚ Messdistanzen ab 120mm bis 1500mm
- ✚ Analog- oder Schaltausgang
- ✚ Konfigurierbare Keulengrösse
- ✚ Konfigurierbar als Taster oder Reflexionsschranke
- ✚ Messung unabhängig von Material, Oberfläche, Farbe und Grösse des Zielobjektes
- ✚ Arbeiten bei Staub, Schmutz, Nebel, Licht
- ✚ Tasten transparente und glänzende Objekte ab



- ✚ Versionen für ATEX Zonen 2 und 22 verfügbar:  
Ex tc IIIC T60°C Dc 0°C ≤ Ta ≤ +60°C  
Ex nA IIC T6 Gc 0°C ≤ Ta ≤ +60°C

SNT Sensortechnik AG  
Hammerstrasse 6  
CH-8180 Bülach  
Switzerland

Phone +41 44 817 29 22  
Fax +41 44 817 10 83  
Email [sales@sntag.ch](mailto:sales@sntag.ch)  
Web [www.sntag.ch](http://www.sntag.ch)

**2015** **SNT**  
SNT SENSORTECHNIK AG

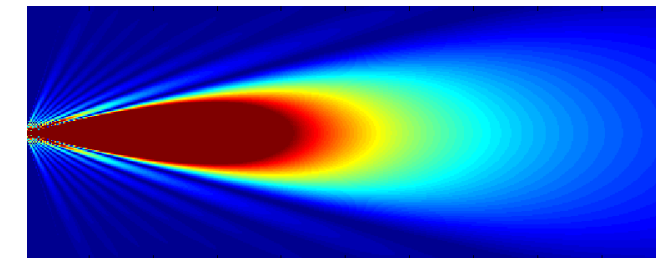
## SONARANGE® Ultraschallsensoren

SNT Sensortechnik AG ist ein Pionier auf dem Gebiet der Ultraschallsensoren für Distanzmessung. Die **SONARANGE®** Ultraschallwandler werden im eigenen Haus entwickelt und hergestellt. Sie unterscheiden sich insbesondere durch ihre hohe abgestrahlte Schallleistung von anderen Produkten. Dadurch werden kleine und vor allem bewegte Objekte auch bei Verschmutzung zuverlässiger detektiert.

Die innovativen Ultraschall-Gabelschranken zur Bahnlaufregelung und Kanten- und Etikettendetektion sind ein weiteres Highlight. Ebenso das neue Abstandsalarm System.

### Warum Ultraschall?

- ✚ Unabhängig von Material, Oberfläche, Farbe und Grösse des Objektes
- ✚ Arbeitet bei Staub, Schmutz, Nebel, Licht
- ✚ Tastet transparente und glänzende Objekte ab
- ✚ Weite Messbereiche von wenigen mm bis >5m



## UPF-A Serie



### Ultraschall Gabelschranken für Kantensteuerung

- ✚ Das Signal ist eine Funktion der seitlichen Abdeckung
- ✚ Für Kantendetektion und Bahnlaufregelung
- ✚ Für transparente Folien und bei verschmutzter Luft
- ✚ Hohe Messrate
- ✚ Teach-In, LED Positionsanzeige

## UPF-B Serie



### Miniatur Ultraschall-Gabelschranke

- ✚ Alternative zu Gabellichtschranken
- ✚ Schaltausgang
- ✚ Erfassung von Teilen in verschmutzter Umgebung
- ✚ Kantendetektion
- ✚ Erfassung von transparenten Teilen

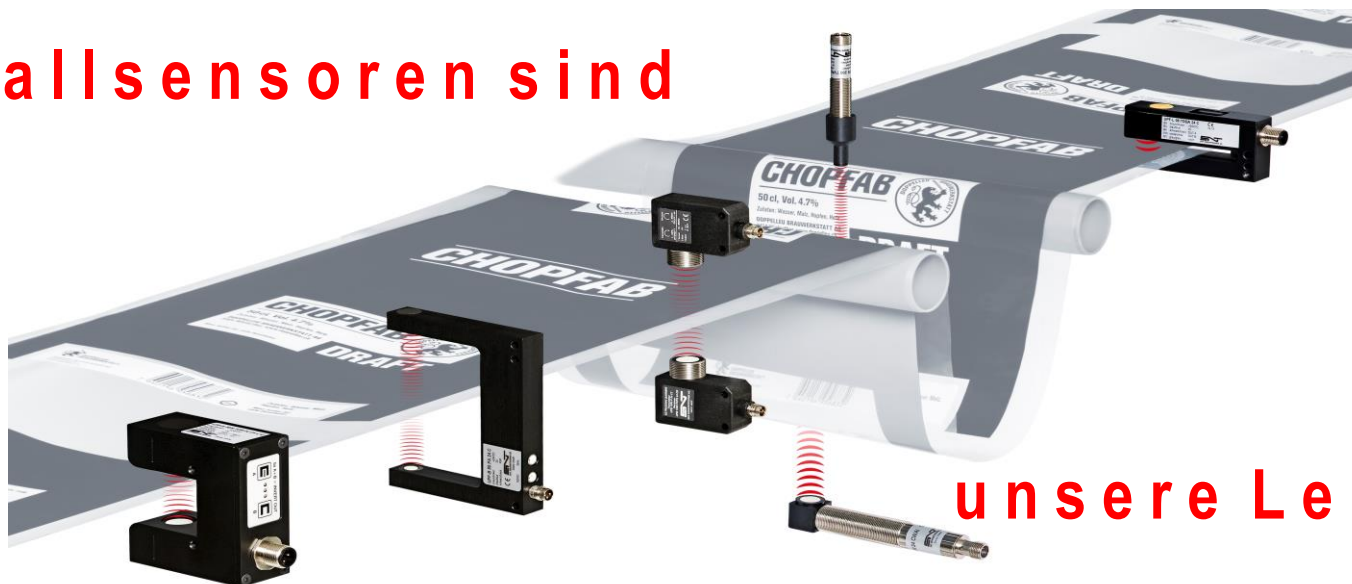
## UPF-L Serie



### Ultraschall-Gabelschranke für Etikettenerkennung

- ✚ Erfassung von metallisierten Folien-, transparenten und Papieretiketten
- ✚ Grafisches Bedienmenü mit verschiedenen Teach-Möglichkeiten
- ✚ Zwei Schaltausgänge unabhängig einstellbar
- ✚ Grosse Gabelweite und Gabeltiefe

# Ultraschallsensoren sind



# unsere Leidenschaft.