

## Berührungsloser Ultraschall-Schalter für Tore UPY Serie



Datenblatt auf Smartphone  
herunterladen mit einer  
QR Code Scanner App.

- Eingebaut in Deckel für Auf- oder Unterputz-Dose
- Für den Einsatz wo Handkontakt unzulässig ist (Lebensmittelverarbeitung, Reinräume, Krankenhäuser etc.)
- Verschmutzungsunempfindlich, robust, wasserdicht
- Arbeitet bei Staub, Schmutz, Nebel, Licht
- Funktioniert unabhängig von Material, Oberfläche, Farbe und Grösse des Tast-Objektes
- Wasserdicht, IP 67, robust
- Reichweite 30cm (unabhängig vom Tastobjekt!)
- Mit Relais-Ausgang für den Anschluss an die Torsteuerung
- 24VDC Betrieb
- Kundenspezifische Versionen möglich!
- Swiss made



### Technische Daten

### UPY 300 RA 24

Erfassungsbereich	mm	300
Sendefrequenz	kHz	180
Schaltausgang	-	Relais (1 Wechsler)
t <sub>on</sub> Relais	s	~0.1
t <sub>off</sub> Relais	s	~3
Schaltspannung Relais	VAC/DC	max. 30
Schaltstrom Relais	A	max. 6
Speisespannung Schalter (verpolungssicher)	VDC	12...26
mittlere Stromaufnahme Schalter	mA	~60
Umgebungstemperatur	°C	0...+50
Schutzklasse Sensor	-	IP67
elektrischer Anschluß	-	Schraub-Klemme
Farbe Dosendeckel	.	weiss

### Beschreibung

Der Ultraschall-Schalter UPY 300 RA 24 wird anstelle eines herkömmlichen elektrischen Wandschalters dort eingesetzt, wo eine berührungslose Auslösung gewünscht oder vorgeschrieben ist (z.B. Schiebetüren). Die in gewissen Bereichen üblichen Hygieneanforderungen werden dadurch erfüllt (Lebensmittelverarbeitende Industrie, Krankenhäuser). Gegenüber optischen Sensoren hat der Ultraschall-Schalter den Vorteil, dass er verschmutzungsunempfindlich und absolut wasserdicht ist. Die eigentliche Sensormembrane ist

durch eine Lochblende vor mechanischer Abnützung geschützt. Die Blende kann zur Reinigung abgeschraubt werden. Der Sensor reagiert ausschliesslich auf Anwesenheit und nicht auf Bewegungen. Sobald ein Objekt (z.B. eine Hand) innerhalb 30cm vor dem Sensor ist, schaltet das eingebaute Relais. Da der Sensor die Laufzeit und nicht die Intensität (wie bei optischen Sensoren üblich) des Schalls misst, besteht eine 100%ige Hintergrundausblendung. Mit dem monostabilen Relais können Lasten bis 30VAC/DC und 6A geschaltet werden.

[www.sntag.ch](http://www.sntag.ch)

Die Informationen entsprechen dem aktuellen Wissensstand. SNT behält sich technische Änderungen vor. Diese Produkte dürfen ausdrücklich nicht in Anwendungen eingesetzt werden, bei denen ein Fehler am Produkt zu Personenschaden führen könnte. Die Haftung für Folgeschäden aus der Anwendung von SNT Produkten ist ausgeschlossen.

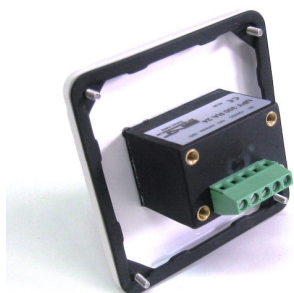
SNT Sensortechnik AG, Hammerstrasse 6, CH-8180 Bülach, Switzerland, Tel +41 44 817 29 22, Fax +41 44 817 10 83, info@sntag.ch

## Elektrischer Anschluss

Ein 4- bzw. 5-adriges Kabel kann direkt an den Schraubklemmen angeschlossen werden. Klemmenbelegung (von links nach rechts, siehe auch Typenschild):

- 0V (Sensorspeisung)
- +24VDC (Sensorspeisung)
- Öffner Ausgang Relais (max. 30V!)
- Mittelkontakt Relais (max. 30V!)
- Schliesser Ausgang Relais (max. 30V!)

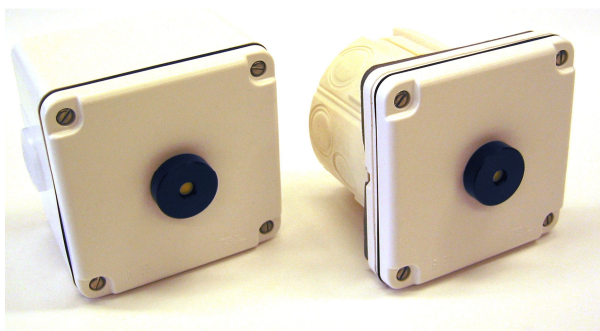
Das Relais arbeitet als Impulsgeber. Es schaltet durch, solange ein Objekt in der Detektionszone ist. Danach fällt es mit einer Verzögerung von ca. 3s in den Ursprungszustand zurück. Mit dem Impuls kann eine Steuerung geschaltet werden.



Rückseite

## Einbau

Der UPY Schalter wird als Einheit verbaut in einen Dosendeckel geliefert (inkl. Dichtung und 4 M3 Schrauben). Der Dosendeckel passt sowohl auf ein Aufputz-Gehäuse (APG) als auch auf einen Einlass-Kasten (ELK) für die Unterputzmontage. Zur Montage auf einem Einlasskasten wird zusätzlich eine Montageplatte (MPL) benötigt.



Aufputzmontage

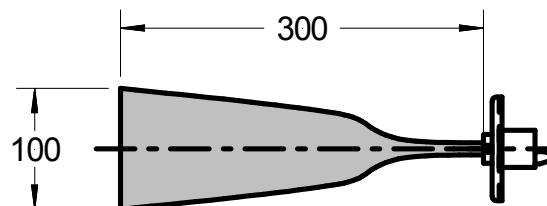
Unterputzmontage

## Abstände

Ultraschall-Schalter können sich gegenseitig beeinflussen, wenn Sie sich „anschauen“. Sie sollen deshalb nicht direkt gegenüber montiert werden. Wenn das nicht zu verhindern ist, gilt mindestens folgende Regel:

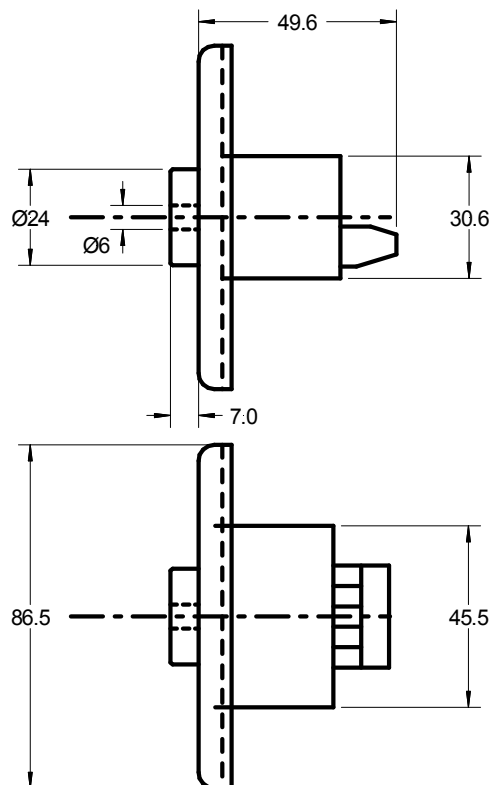
- gegenseitiger Abstand min. 3m
- oder min. 30cm gegeneinander versetzt

## Detektionsbereich



Auf Wunsch kann der Detektionsbereich auch länger oder kürzer ausgeführt werden.

## Vermassung



## Zubehör

### Für Aufputz:

- Aufputzgehäuse, weiss 87x87x54mm (BxLxH) Typ APG

### Für Unterputz:

- Einlasskasten 78x78x57mm (BxLxH) Typ ELK
- Montageplatte inkl. Dichtung für Unterputzkasten ELK, weiss 87x87x7mm (BxLxH) Typ MPL